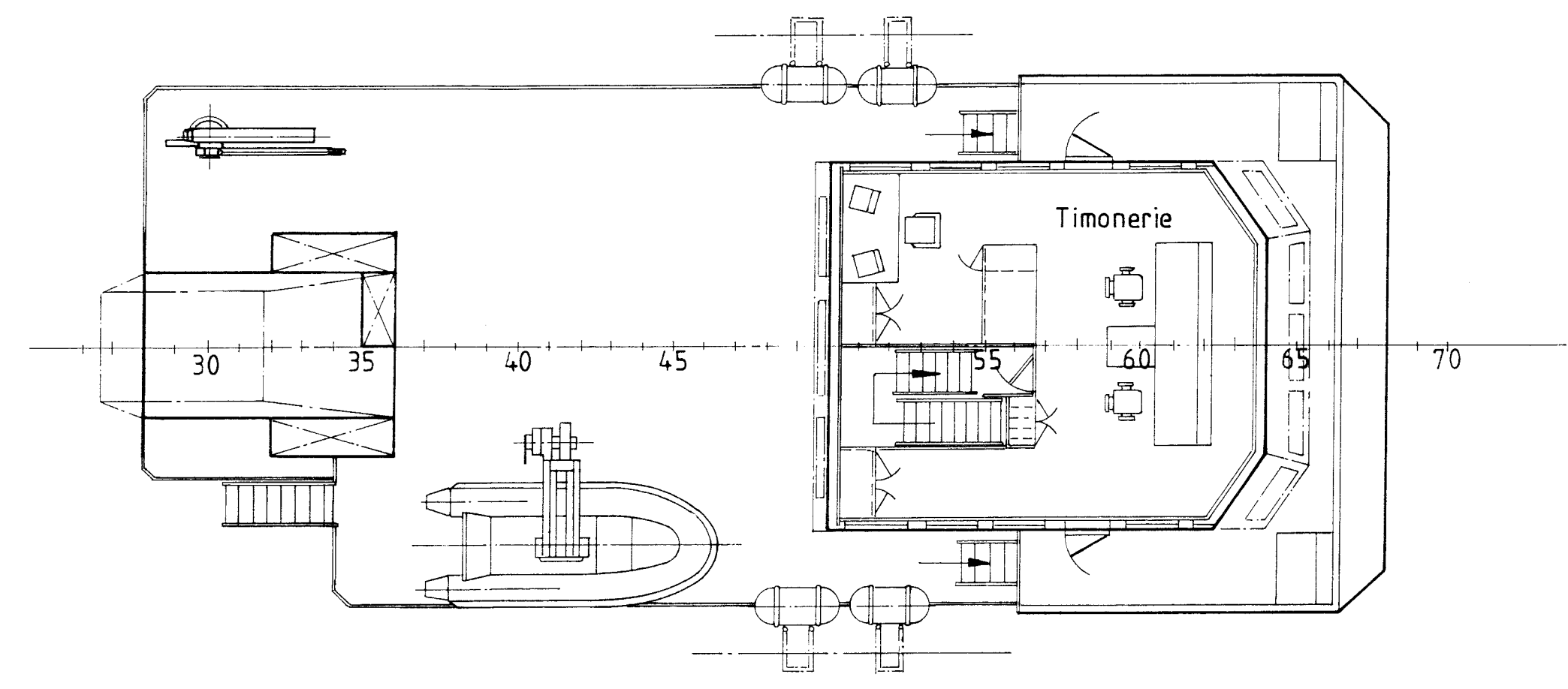
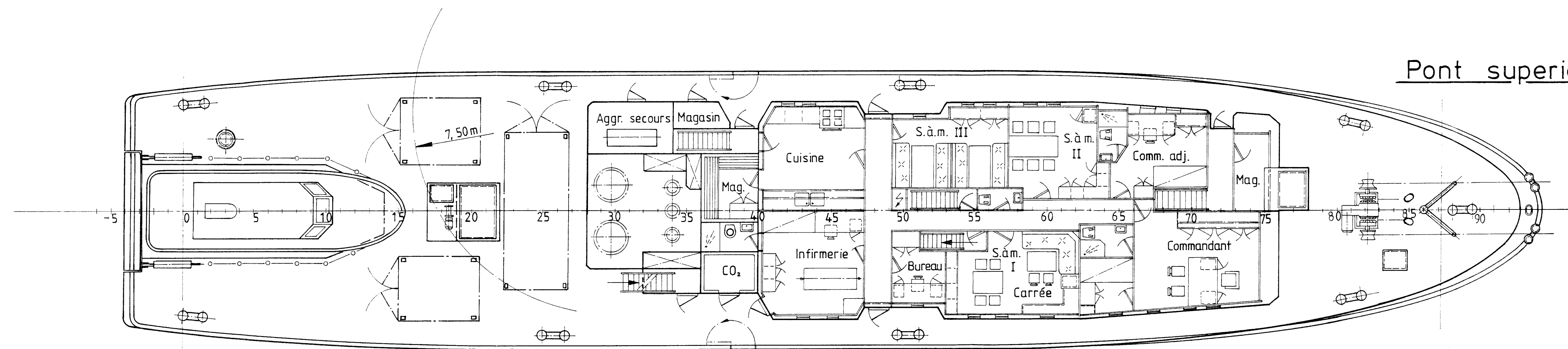
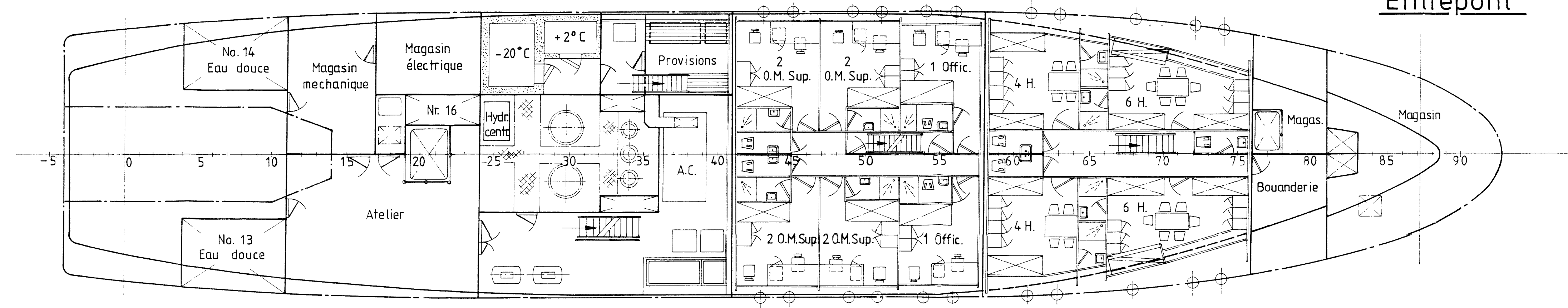


Pont supérieur

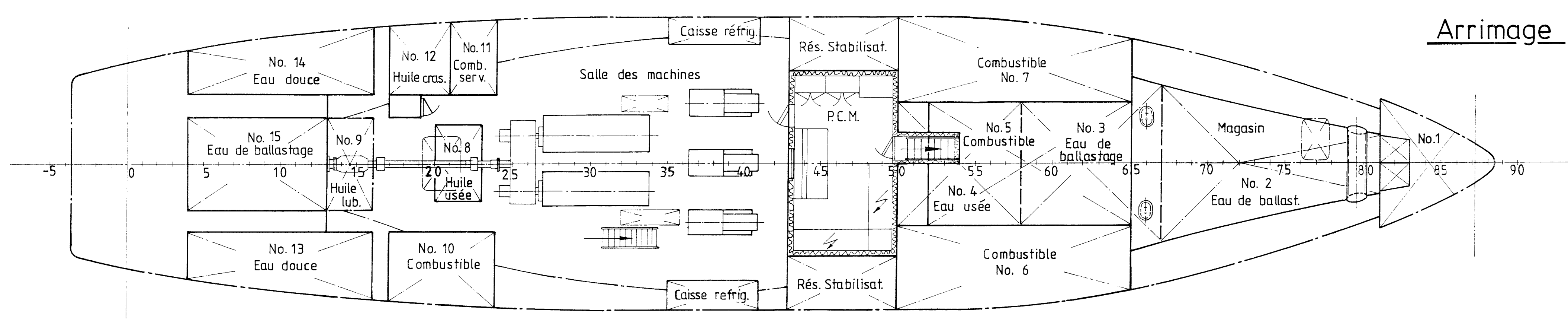
Pont de passerelle



Entrepont



Arrimage



Contenu de réservoirs			
Sorte	No.	Position	Contenu (m³)
Combustible	5	cpl. 52-65 €	72,0
"	6	cpl. 50-65 fb	51,0
"	7	cpl. 50-65 bb	51,0
"	10	cpl. 17-24 tb	16,0
" service	11	cpl. 21-24 bb	8,0
total			env 198,0
Huile lubrific.	9	cpl. 13-16 €	env. 6,0
Huile usée	8	cpl. 20-23 €	env. 3,5
Huile hydraulique	16	cpl. 19-22 bb	env. 2,0
Huile crasse	12	cpl. 17-21 bb	env. 8,0
Eau douce	13	cpl. 4-16 tb	env. 30,0
" "	14	cpl. 4-16 bb	" 30,0
Eau douce total			env. 60,0
Eau usée	4	cpl. 50-58 €	env. 20,0
Eau de ballastage	1	cpl. 81-89 €	20,0
" "	2	cpl. 67-81 €	23,0
" "	3	cpl. 58-67 €	20,0
" "	15	cpl. 4-13 €	42,0
Eau de ballast total			105,0

BATEAU DE SURVEILLANCE DE PECHE

- CARACTERISTIQUES PRINCIPALES :**
- LONGEUR HORS TOUT env. 54,50 m
 - LONGEUR ENTRE PERPENDICULAIRES 48,00 m
 - LARGEUR HORS MEMBRURES 10,60 m
 - CREUX AU PONT PRINCIPAL 6,50 m
 - TIRANT D'EAU CONSTRUCTION 3,80 m
 - TIRANT D'EAU MAX. env. 4,50 m
 - PUISSANCE MOTEURS 2 x 1360 kW
 - VITESSE max. 16,0 nds
 - EQUIPAGE 32 Pers.

No	Modification	Date	Nome
Production-type	Site		
Scale: 1:100	Proj-No.	Draw-No.	
1998	Date	Name	
Drawn: 15.09.	te.		
Checked:			